



DOCTAR™ Design Compare Tool

DOCTAR zeigt Ihnen die Designunterschiede auf...

| | |
|--------------|--|
| Komponenten: | hinzugefügte, gelöschte, rotierte, umbenannte und verschobene Komponenten (neue x/y Koordinaten), geänderte Werte und geänderte Toleranzen |
| Pins: | geänderte Anschlußbelegung |
| Kupfer | Länge, sortiert nach Gesamtlänge |
| Testpunkte: | hinzugefügte, verschobene Testpunkte (x/y Koordinaten), geänderte Netzverbindung, mehrere Testpunkte auf einem Netz, einzelne Testpunkte per Netz, Abstand zu gelöschter Test-Probe-Koordinate |

... bei jeder Änderung des Designs!

Stellen Sie die Übereinstimmung Ihrer Daten sicher:

- vom Design bis zur Fertigung -

Nach jeder Änderung oder Revision Ihres Designs sollten Sie sich vergewissern, dass nur das geändert wurde was Sie ändern wollten. Selbst eine kleine unbeabsichtigte Verschiebung eines Bauteils oder Testpunktes kann später kostspielige und zeitaufwendige Folgen nach sich ziehen. Unbeabsichtigte Änderungen können zu Projektverzögerungen, zeitaufwendigen Nachbearbeitungen und fehlerhaften Produkten führen.

DOCTAR vergleicht zwei Netzlisten (z.B. vorher / nachher) und zeigt Ihnen genau die einzelnen Unterschiede in den Netzlisten auf. Sie können klar und deutlich erkennen, ob nur die von Ihnen gewünschten Änderungen durchgeführt wurden.

- Wurden alle meine geplanten Änderungen umgesetzt?
- Gab es zusätzliche Änderungen?
- Hat sich irgendetwas anderes auf dem PCB verändert?

DOCTAR hilft Ihnen so wichtige Fragen zu beantworten wie: "Wurden kritische Signallängen verändert?" oder "Wird der Testadapter mit dem Redesign noch übereinstimmen?"

DOCTAR automatisiert die oft zeitaufwendigen und manuellen Prozesse bei der Überprüfung der Hardware Design Änderungen.

Nutzen Sie DOCTAR für:

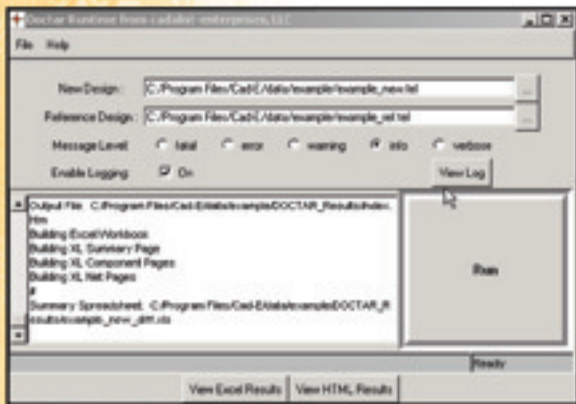
- Überprüfung von Hardware Design Änderungen
- Übereinstimmung der Daten nach einem Wechsel der Designplattform
- ECO Dokumentation
- Überprüfen Sie die Änderungen eines externen Dienstleisters

Einfache Installation

Installieren Sie **DOCTAR** und vergleichen Sie Netzlisten in weniger als 5 Minuten.

Folgende Plattformen werden unterstützt:

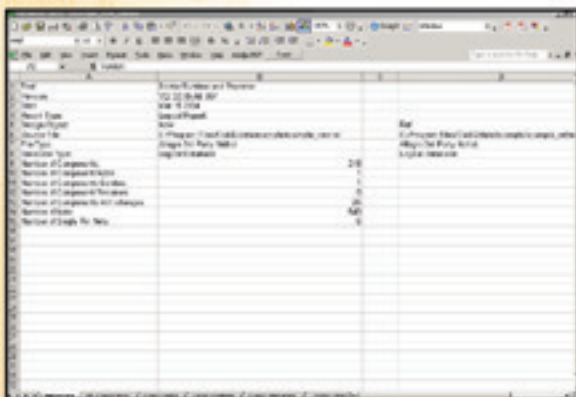
- Microsoft Windows XP
- Microsoft Windows 2000
- Microsoft Windows NT



Übersichtliches User Interface

Unterstützte EDA Netzlisten

- Allegro Design Entry HDL
- Allegro Design Entry CIS
- Allegro PCB Editor
- OrCAD Capture
- OrCAD Layout
- Mentor Boardstation
- Mentor Expedition
- Mentor PADS
- Mentor Viewlogic
- Altium P-CAD 2002
- Altium Protel
- GenRad GenCAD



Ausgabe im Excel-Format



Ausgabe als interaktiver HTML-Report

DOCTAR Hauptmerkmale:

- Kein Training erforderlich
Das einfache und übersichtliche User Interface läßt sich in wenigen Minuten bedienen.
- Intelligenter Änderungsbericht
Änderungen sind klar und deutlich aufgelistet in HTML- oder Microsoft EXCEL- Format
- Einfache Dokumentation
Mit **DOCTAR** erzeugte Ausgabe Daten können einfach mit "cut & paste" in Projektdokumentationen übernommen werden.
- Technischer Support
Über FlowCAD erhalten Sie technischen Support per Telefon oder Email.

Testen Sie **DOCTAR**

Auf der Webseite von FlowCAD können Sie sich eine zeitlich limitierte Demo-Lizenz anfordern und sich von den Qualitäten von **DOCTAR** mit Ihren Daten überzeugen.



FlowCAD EDA-Software Vertriebs GmbH
Mozartstrasse 2
D-85622 Feldkirchen bei München

Tel +49 (89) 4563 - 7770
Fax +49 (89) 4563 - 7790

info@FlowCAD.de
www.FlowCAD.de

Alle genannten Marken- oder Produktnamen sind eingetragene Markennamen oder Warenzeichen der entsprechenden Firmen.